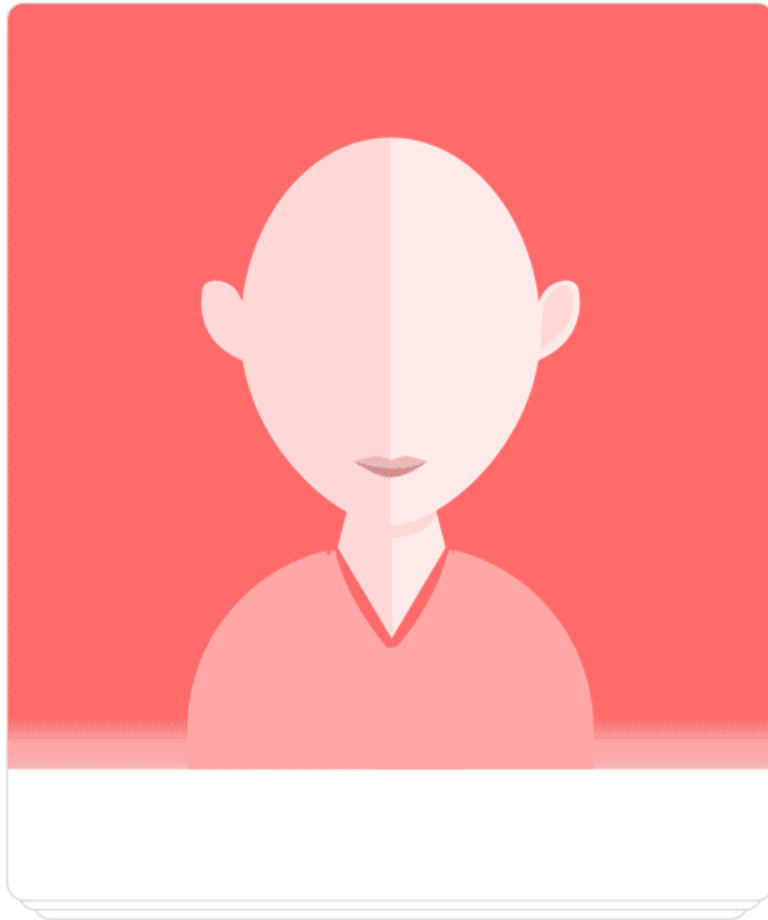


Lo habéis pedido y os hemos hecho caso: la mejor experiencia en Tinder hasta la fecha



Introducing Smart Profiles

En tan solo tres años, se han creado más de 10.000 millones de matches en todo el mundo a través de Tinder. Estos matches han acabado desembocando en amistades, citas y relaciones de todo tipo.

En Tinder creemos que la gente que conocemos puede cambiar nuestras vidas. Por esa razón, hemos introducido algunas mejoras importantes en nuestra app para que nuestros usuarios conecten de forma más profunda.

Vida laboral y académica

Hemos añadido la función más solicitada por vosotros en Tinder: añadir el trabajo y la educación al perfil. Ahora sabrás si estás viendo el perfil de alguien de tu universidad o de un sector que te interese. Esto permitirá que los usuarios tengan más información para decidir si quieren swipear a la izquierda, a la derecha o hacia arriba. Además, será más fácil romper el hielo

y empezar la conversación sobre ruedas.

Añadir el trabajo y la educación a tu perfil es sencillo y rápido: los puedes seleccionar cuando actualices o edites tu perfil de Tinder. Como el resto de información del perfil, el trabajo y la educación provienen de Facebook. Por supuesto, sabemos que no todo el mundo querrá compartir la misma información, así que tendrás varias opciones para decidir qué quieres incluir. También puedes elegir no compartir nada de nada, aunque está demostrado que compartir tu información te ayuda a conseguir más matches..

Perfiles Inteligentes

Perfiles Inteligentes es una nueva función que destacará la información más relevante para ti sobre tu match potencial. Te la mostrará en la parte principal de su perfil, justo debajo de su nombre. Esa información incluirá si fuisteis a la misma escuela o si tenéis algún amigo en común.

Perfiles Inteligentes está disponible para los usuarios del mundo entero.

Nueva interfaz de mensajes

Es una pantalla de matches totalmente nueva: los matches con los que todavía no has chateado se muestran por separado y aparecen encima de los matches con los que ya has intercambiado mensajes.

Mejores recomendaciones

Hemos introducido algunos cambios importantes en el funcionamiento interno para mejorar cómo Tinder selecciona los perfiles que se te muestran. Aunque las mejoras de estos algoritmos son a nivel interno, notarás la diferencia. Estas actualizaciones han conllevado un aumento significativo de los matches.

Más información sobre los matches potenciales, una pantalla con un diseño nuevo para los matches y mejores recomendaciones de perfil. Solo tienes que abrir Tinder ahora para echarle un vistazo (o actualizar la app si no lo has hecho aún). Seguro que estas actualizaciones harán que swipear sea una experiencia todavía mejor y que conseguirás conexiones más significativas.

Additional assets available online:  [Fotos \(3\)](#)

<https://es.tinderpressroom.com/you-asked-we-listened-the-best-tinder-experience-yet>